

(株)コミュニティワーク

第7回 運営推進会議

2019年8月20日(火)

13:00～

デイサービス若芝



デイサービス若芝

次第



1. ごあいさつ 【センター長 渡部浩考】
～本会議の趣旨(目的)について～
2. デイサービス若芝の現況等 【センター長 渡部浩考】
3. 2019年度前期の活動紹介 【管理者 宇佐見恵子】
4. 意見交換他 【統括マネージャー 渡部美保子】
 - －ご家族様からのご意見・ご要望
 - －地域の皆様からの声
 - －その他
5. 今後に向けて 【統括マネージャー 渡部美保子】

本会議の趣旨



利用者様(ご家族様)、市町村職員、地域住民の代表者等に対し、提供しているサービス内容等を明らかにし、地域に開かれたサービスとすることで、サービスの質の確保を図ることを目的としています。

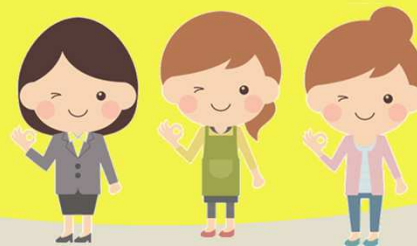
利用者様、ご家族



地域の方々



三島地区(芝本町)



三島市(包括)、有識者



デイサービス若芝

定期的(半年に1回)に開催して、情報を共有したり、意見交換をしたりすることで、地域全体で介護サービスの質の向上を実現していく。

デイサービス若芝の現況



【開設】

■平成24年1月1日認可

- ▶ ・地域密着型通所介護（要介護認定者）
- ▶ ・介護予防・日常生活支援総合事業（総合事業対象者）

1日のご利用定員 …… 10名

サービス提供時間 …… 9:15～16:30

※お休み：日曜、年末年始

〒411-0857

静岡県三島市芝本町11-32

TEL:055-983-0808

FAX:055-983-0811

<https://www.com-work.jp/waka/>

【姉妹事業所】

ふじしろデイサービス／デイサービス山風木
居宅介護支援事業所ふじしろ（ケアマネ）

デイサービス若芝の稼働状況



<ご利用実績>

ご登録人数: 23名

◆7月のご利用実績

平均稼働率 = 86%

※1日の定員10名に対して、毎日8~9名強のご利用(お休み等があるため)

<ご利用予定(8月1日時点)>

月	火	水	木	金	土
10名	9名	10名	8名	8名	10名

認知症が主訴である方が9割以上

姉妹事業所の山風木（認知症専門のデイ）
⇒連携の強化を進めています。

介護度	人数
事業対象者	0名
要介護 1	14名
要介護 2	5名
要介護 3	3名
要介護 4	1名
要介護 5	0名

認知症への取り組み



<認知症関連資格／研修受講者>

認知症介護実践者研修 11名

認知症ケア専門士 4名

認知症介護基礎研修 3名

認知症介護管理者研修 4名

認知症の専門知識の修得と現場での実践を愚直に展開しています

■体制

	ふじしろデイサービス	デイサービス若芝	デイサービス山風木
相談員	専任1名、兼務者1名	専任1名、兼務者1名	専任1名、兼務者2名
介護職	専任3名、兼務者2名	専任5名、兼務者1名	専任6名、兼務者2名
看護師	1名	1名	1名
ケアマネージャー	専任2名、兼務者1名	-	-

※ふじしろ・山風木・・・ボランティアスタッフもおります

国家資格の取得支援(受講費等支援)⇒常にレベルアップを目標に！今年度も2名受験

2019年度前期の活動



<若芝プロジェクト発動！>

スタッフで100案近い企画を出し合いました。

- ・模様替え ・本棚 ・お香 ・整理整頓
- ・〇〇をやってみよう ・〇〇様に活躍してもらおう etc

大小様々なことをコツコツと取り組もう！というプロジェクトを立ち上げて、焦らず、諦めず、前向きに！開始しています。

月	活動
4月	お花見企画、芝本町のお花見
5月	端午の節句企画
6月	梅雨企画
7月	七夕企画、お祭りモード
8月	三島大祭り
9月	敬老の日、お彼岸

<その他>

- ・三信ギャラリー、地域の散策、買い物etc 商店街あってこそその活動も！

知ってもらおうこと



小規模事業所の活躍は細やかな対応です。

『自立支援』というキーワードがよく使われます。
自分で出来るようになる。という意味ですが、

- ・加齢による身体機能の低下
- ・認知症による生活の課題
- ・家族など個々の事情 etc

自分で出来るようになることだけが目標ではありません。
何十年も頑張ってきたのに、いつまで頑張ればいいのかの・・・

少しの支援があれば生活が楽しくなるかもしれません。
少しの気遣いがあれば充実した気持ちになれることもあります。

「自立」だけがひとり歩きすることなく、個々の生活の質を大切にした
サービスの提供に取り組んでいきます。

若芝だけでなく、姉妹事業所も含めて存在価値に磨きをかけていきます